



Drive-by-Wire - de nieuwe norm in souplesse.

Met het uitzonderlijke vermogen en acceleratie is deze schone, stille en met EFI uitgeruste buitenboordmotor vrijwel onverslaanbaar. Voeg daar nog eens het ongekend soepel schakelen van Drive-by-Wire bij en u hebt de perfecte keuze.

Yamaha's unieke, zuinige EFI systeem (elektrisch brandstofinjectionssysteem), microprocessor ECU, schone verbrandingstechnologie en geluiddempende systemen zijn naadloos op elkaar afgestemd. Bovendien geeft het geavanceerde diagnosesysteem motor- en prestatiegegevens weer via een computerverbinding, waardoor onderhoud zeer snel en eenvoudig is.

Net zoals bij alle EFI buitenboordmotoren, kan de F175 direct worden gekoppeld aan het exclusieve Yamaha-netwerksysteem, wat betekent dat u kunt kiezen uit een uitgebreide reeks geavanceerde digitale meters en instrumenten.

- ▶ 2,7 liter, 4 cilinder, 4-takt DOHC, 16 kleppen
- ▶ Yamaha's geavanceerde elektrische brandstofinjectionssysteem
- ▶ Digitale elektronische gas- en schakelbediening (F175C)
- ▶ Variabele sleettoerentalregeling voor lage snelheden
- ▶ Compatibel met het digitale netwerksysteem van Yamaha
- ▶ Shift Dampening System (SDS) voor vloeiend schakelen
- ▶ Yamaha Customer Outboard Protection antidielstalsysteem (Y-COP), optioneel leverbaar
- ▶ Optioneel Tilt Limiter systeem
- ▶ Krachtige dynamo (50 A)
- ▶ Optioneel laadsysteem voor dubbele accu
- ▶ Uit het midden geplaatste krukas en speciale balansas



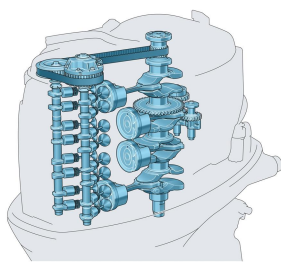
Technologie waar de wereld op vertrouwt

De viercilinder F175 vormt een perfect gebalanceerd en betrouwbaar veelzijdig powerpakket voor uw avonturen op het water.

De allernieuwste technologie van Yamaha, met de geavanceerde motorconstructie en ingenieuze in- en uitlaatsystemen, biedt u ongeëvenaarde efficiëntie. Dit wordt ondersteund door microcomputerbesturing die elk aspect van de motorprestaties bewaakt, van brandstofsamenstelling en efficiënte ontsteking tot onderhoudsintervallen.

We hebben ook een doorlopend ontwikkelingsprogramma om schone verbrandingstechnologieën te ontwikkelen en het milieu te helpen beschermen, zonder concessies te doen aan het legendarische vermogen en de vermaarde prestaties en betrouwbaarheid van Yamaha-motoren.



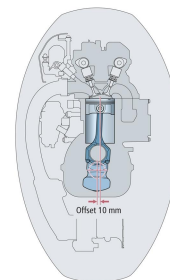


2,8 liter, 4-takt, 4 cilinder, 16 kleppen, DOHC en EFI

Deze volbloed motor met voorzieningen als EFI, vier kleppen per cilinder, DOHC (twee bovenliggende nokkenassen) levert een uitstekend verbrandingsrendement over het gehele toerenbereik. Samengevat zorgt de verfijnde combinatie van geavanceerde technologieën voor een uitzonderlijk vermogen per liter met een hoge vermogen-gewichtsverhouding.

Speciale uit het midden geplaatste krukas levert een compacte vormgeving

De F175 is ultra-compact, en de speciale uit het midden geplaatste krukas en tandwielaangedreven balansas zijn slechts twee van de vele technische hoogstandjes die onze ontwerpers hebben toegepast om dit te bereiken. Dankzij een labyrint uitlaatsysteem met een waterdichte buitenwand is deze ook nog eens uitzonderlijk stil.

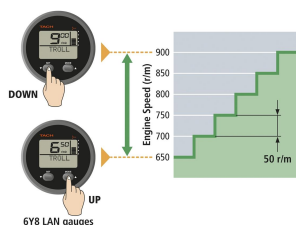
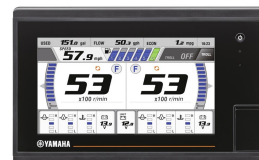


Nieuw Drive-by-Wire systeem - voor soepele bediening

De nieuwe F175C is nu voorzien van alle mogelijkheden van het Drive-by-Wire systeem, dankzij het digitale gas- en schakelsysteem voor uiterst soepel schakelen en een nog geavanceerdere controle over en bediening van uw vaartuig.

Digitale netwerkmeters (optioneel leverbaar)

De F175 is compatibel met de digitale netwerkmeters (6Y8/6YC/6Y9 en de nieuwe CL7) van Yamaha, die u de informatie geven die nodig is om de prestaties en efficiëntie van uw motor en uw vaartuig te monitoren, zoals het toerental, de bedrijfsuren, de trimhoek en de oliedruk en bevat ook een aantal waarschuwingslampjes. De gecombineerde snelheids- en brandstofmanagementmeter geeft de vaarsnelheid, de brandstofvoorraad en het brandstofverbruik weer.



Elektronische variabele sleettoerentalregeling

Een andere functie van het optionele digitale netwerksysteem is de handige knop waarmee u het motortoerental direct kunt regelen. Het motortoerental kan hiermee eenvoudig in stappen van 50 tpm worden ingesteld tussen 650 en 900 tpm. Hierdoor kunt u soepel en ontspannen cruisen.

Shift Dampening System (SDS)

Yamaha's gepatenteerde Shift Dampening System (SDS) was oorspronkelijk geïntroduceerd voor onze zwaardere V8 en V6 buitenboordmotoren, en is een geweldige functie die het geluid dat normaal gesproken gepaard gaat met het inschakelen van de versnelling aanzienlijk vermindert. Een rubberen naaf met splines en de achterste afdichting absorberen geluid en vibraties in een zorgvuldig ontworpen oplossing die voor soepelere en stillere schakelhandelingen zorgt.



Motor	F175A	F175C
Motortype	4-takt	4-takt
Cilinderinhoud	2.785 cc	2.785 cc
Aantal cilinders en configuratie	4 / in lijn, 16-kleppen, DOHC	4 / in lijn, 16-kleppen, DOHC
Boring x slag	96,0 mm x 96,2 mm	96,0 mm x 96,2 mm
Max. vermogen aan propelleras in middenbereik	128,7 kW / 5.500 tpm	128,7 kW / 5.500 tpm
Max. toerental bij volgas	5.000 - 6.000 tpm	5.000 - 6.000 tpm
Smeersysteem	Druksmering	Druksmering
Fuel Induction System	Elektrische brandstofinjectie	Elektrische brandstofinjectie
Ontstekingsysteem	TCI	TCI
Startsysteem	Elektrisch met Prime Start™	Elektrisch met Prime Start™
Overbrengingsverhouding	1.86 (26/14)	1.86 (26/14)

Afmetingen	F175A	F175C
Aanbevolen spiegelhoogte U = Ultra lang / X = Extra lang / L = lang / S = kort	L:516 mm X:643 mm	L:516 mm X:643 mm
Gewicht inclusief propeller	F175AETL: 224.0 kg, F175AETX:225.0 kg,	F175CETL: 226.0 kg, F175CETX:227.0 kg, FL175CETX:227.0 kg
Inhoud brandstoftank	-	-
Inhoud oliecarter	4,5 liter	4,5 liter

Extra kenmerken	F175A	F175C
Besturing	Afstandsbediening	Drive By Wire (DBW)
Trim- en tiltsysteem	Elektrisch hydraulisch trimmen en tilten	Elektrisch hydraulisch trimmen en tilten
Dynamo / vermogen	12V - 50A met spanningsregelaar/gelijkrichter	12V - 50A met spanningsregelaar/gelijkrichter
Tilt limiter	Als optie leverbaar	Als optie leverbaar
Startbeveiliging	YCOP optioneel	YCOP optioneel
Propeller	Als optie leverbaar	Als optie leverbaar
Modellen met linksom draaiende propeller	-	Beschikbaar (ETX)
Ondiepwaterstand	Standaard	Standaard
Digitale netwerkmeters (LCD full colour)	-	Als optie leverbaar
Digitale netwerkmeters (rond en vierkant)	Als optie leverbaar	Als optie leverbaar
Variabel sleeptoerental	Met digitale netwerkmeters of multifunctionele stuurhendel	With DN Gauges
Dubbel acculaadsysteem	Als optie leverbaar	Als optie leverbaar
Shift Dampening System (SDS)	Als optie leverbaar	Als optie leverbaar
Opmerking	De kW-gegevens in deze catalogus zijn gebaseerd op de ICOMIA 28-norm, gemeten aan de propelleras,	De kW-gegevens in deze catalogus zijn gebaseerd op de ICOMIA 28-norm, gemeten aan de propelleras,

**F175A****F175C**

De naam Yamaha staat garant voor kwaliteit, betrouwbaarheid en prestaties.

De technici van Yamaha zijn volledig opgeleid en beschikken over de modernste middelen om u de allerbeste service en advies te geven voor uw Yamaha-product. Om die reden raadt Yamaha ten zeerste aan om altijd naar een officiële Yamaha-dealer te gaan voor de benodigde service.

Yamaha Marine Parts & Accessories zijn speciaal ontwikkeld, ontworpen en getest voor onze Yamaha-productserie. Yamaha adviseert ook het gebruik van Yamalube®. Yamalube® is ons eigen assortiment hightech smeermiddelen, het levensbloed van alle Yamaha-motoren. Deze smeermiddelen zijn ontwikkeld om onder alle omstandigheden doelmatig te blijven werken.

Naast functionele en stijlvolle accessoires heeft Yamaha een assortiment innovatieve watersportkleding van hoge kwaliteit. Er is ook een uitgebreid assortiment vrijetijdskleding verkrijgbaar. Ga voor meer informatie naar:

www.yamaha-motor.nl/accessories



Beleef meer van de
Yamaha F175A/C met uw mobiel

Yamaha Motor Europe, branche Nederland
Koolhovenlaan 101
1119 NC Schiphol-Rijk
Nederland